

DINFIR3

Serratura antipanico
tagliafuoco
per 1 o 2 ante



ISEO[®]
ULTIMATE ACCESS TECHNOLOGIES

PRODOTTO

Serratura per porte antipanico tagliafuoco a 1 o 2 ante conforme alla norma DIN18251 e alle norme EN1125, EN179.

FUNZIONAMENTO

Interno:

La chiave aziona il catenaccio e richiama lo scrocco;

La barra antipanico e/o maniglia richiamano sempre lo scrocco e il catenaccio.

Esterno:

La chiave aziona il catenaccio e richiama lo scrocco (funzione E);

La chiave aziona il catenaccio e abilita la maniglia (funzioni B, C, D);

La maniglia richiama lo scrocco (funzioni B, C, D);

Funzioni B, C, D, E, lato esterno:

Funzione E: L'ingresso dall'esterno è consentito solo con chiave che aziona scrocco e catenaccio (quadro passante).

Funzione B: Normalmente la maniglia esterna è attiva.

Azionata la 1° "falsa" mandata con chiave, la maniglia esterna è disattiva. Azionata la 2° mandata con chiave, la porta è chiusa in sicurezza. Dopo l'apertura antipanico dall'interno, la maniglia esterna è disattiva. Ruotata la chiave nel senso di apertura, la maniglia esterna è attiva nella funzione normale (quadro sdoppiato).

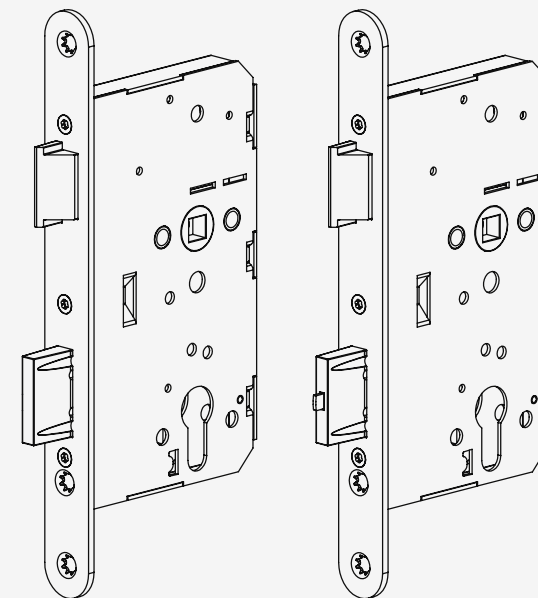
Funzione C: Normalmente la maniglia esterna è disattiva. Azionata la mandata con chiave, la maniglia esterna è disattiva, la porta è chiusa in sicurezza. Dopo l'apertura antipanico dall'interno, la maniglia esterna è disattiva. Ruotata la chiave nel senso di apertura, senza poterla estrarre, la maniglia esterna è attiva, estraendo la chiave, la maniglia è disattiva nella funzione normale (quadro sdoppiato).

Funzione D: Normalmente la maniglia esterna è attiva.

Azionata la mandata con chiave, la maniglia esterna è disattiva, la porta è chiusa in sicurezza. Dopo l'apertura antipanico dall'interno, la maniglia è attiva nella funzione normale (la maniglia attiva / disattiva è sempre vincolata al catenaccio dentro / fuori) (quadro sdoppiato).

CARATTERISTICHE TECNICHE

- Interasse 72 mm.
- Cassa e coperchio della serratura in acciaio zincato.
- Scrocco in acciaio sinterizzato nichelato
- Catenaccio in zama nichelato.
- Quadro maniglia 9 mm. con rotazione di 30° in acciaio sinterizzato
- Catenaccio da 20 mm. mono mandata
- Cassa della serratura chiusa in tutti i lati
- Funzionamento con cilindro profilato europeo, con camma DIN.



Serratura 1 ante

Serratura 2 ante

DINFIR3

Serratura antipanico
tagliafuoco
per 1 o 2 ante

GAMMA

- Serratura Antipanico per 1 anta, con scrocco e catenaccio, funzione B, serie codice 2DB*
- Serratura Antipanico per 1 anta, con scrocco e catenaccio, funzione C, serie codice 2DC*
- Serratura Antipanico per 1 anta, con scrocco e catenaccio, funzione D, serie codice 2DD*
- Serratura Antipanico per 1 anta, con scrocco e catenaccio, funzione E, serie codice 2DE*
- Serratura Antipanico per 2 ante, con scrocco e catenaccio, funzione B, serie codice 2DB*
- Serratura Antipanico per 2 ante, con scrocco e catenaccio, funzione C, serie codice 2DC*
- Serratura Antipanico per 2 ante, con scrocco e catenaccio, funzione D, serie codice 2DD*
- Serratura Antipanico per 2 ante, con scrocco e catenaccio, funzione E, serie codice 2DE*

Entrate 55, 60, 65, 80, 100 mm. per porte a 1 anta

Entrata 65, 80, 100 mm. per porte a 2 ante

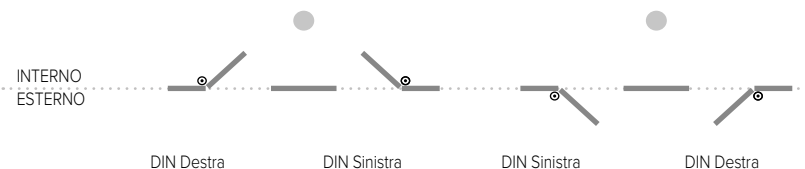
Frontale bordo tondo (opzione bordo quadro)

Frontale 24x3 mm (opzione 20x3 mm.)

Frontale in acciaio zincato (opzione verniciato grigio RAL 7035 o in acciaio inox)

Scrocco rovesciato per porte di emergenza con apertura verso l'interno.

Mano DX o SX secondo DIN107



NORME

DIN18251:2020-04
EN1125:2008
EN179:2008
DIN107:1974-04

TESTO PER CAPITOLATO

Serrature conformi alle norme DIN18251, EN1125 e EN 179 . Serie codice 2DB*, 2DC*, 2DD*, 2DE* della gamma DINFIR3, avente cassa e coperchio che si sovrappongono tra loro nei 3 punti di unione col frontale rendendola estremamente solida soprattutto alla spinta laterale (tentativo di effrazione).

DINFIR3

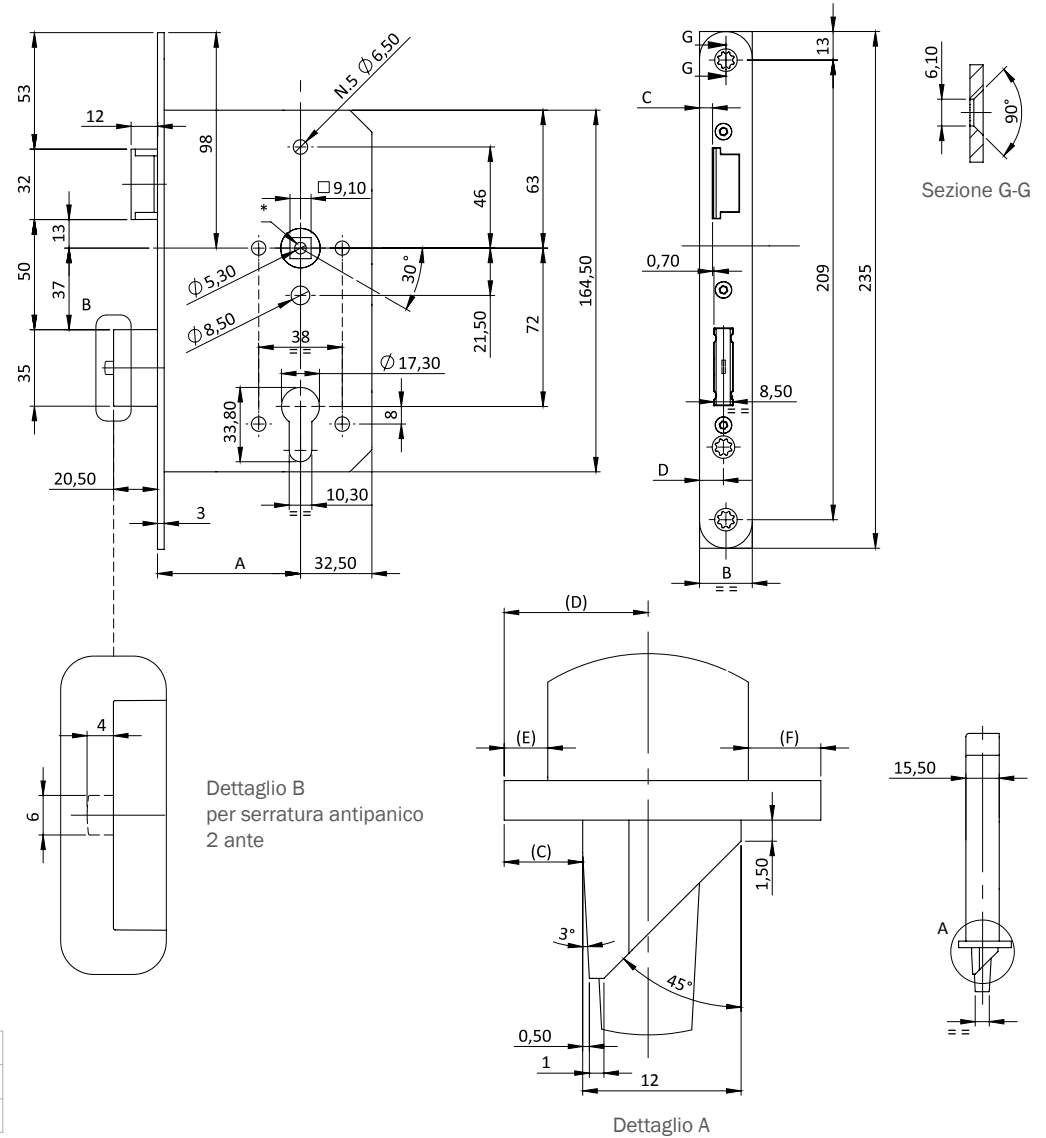
Serratura antipanico
tagliafuoco
per 1 o 2 ante

PUNTI SALIENTI

- Serrature conformi alle norme DIN18251, EN1125 e EN 179.
- Fori passanti per fissaggio rosette maniglia e cilindro.
- La cassa e il coperchio della serratura si sovrappongono tra loro nei 3 punti di unione col frontale rendendo la serratura estremamente solida soprattutto alla spinta laterale (tentativo di effrazione).
- Frontale svitabile per eventuale sostituzione o cambio finitura.
- Modularità della gamma, con un cambio frontale (da svitare) di mano opposta e il rovesciamento dello scrocco, si ottiene il cambio di mano della serratura.

DINFIR3

Serratura antipanico tagliafuoco per 1 o 2 ante



Versione	A
Serratura Antipanico 1 ANTA	55 - 60 - 65 - 80 - 100
Serratura Antipanico 2 ANTE	65 - 80 - 100

B	C	D	E	F
20	3.45	8.4	0.8	4
24	5.95	10.9	3.3	5.5

DINFIR3

Serratura antipanico
tagliafuoco
per 1 o 2 ante



Palmo Tipo A (serie 949*)



Push Palmo Tipo B (serie 944*)



IDEA Base Infilare tipo A (serie 94C*)



Push Infilare tipo B (serie 94F*)



Maniglie a leva
serie 032*



Pad Infilare
serie 94G*

ACCESSORI ABBINABILI

- Controserrature serie 2D7*, per la chiusura/apertura dell'anta secondaria
- Contropiastre piane 24x3 mm. (opzione 20x3 mm.)
- Contropiastre in acciaio zincato (opzione verniciato grigio RAL 7035 o in acciaio inox)
- Frontali per eventuali cambi di finitura (da avvitare)
- Dispositivi antipanico:
 - PALMO Tipo A (serie 949*)
 - PUSH PALMO Tipo B (serie 944*)
 - IDEA BASE Infilare tipo A (serie 94C*)
 - PUSH Infilare tipo B (serie 94F*)
- Dispositivi di Emergenza:
 - Maniglie a leva serie 032*
 - Pad Infilare serie 94G*